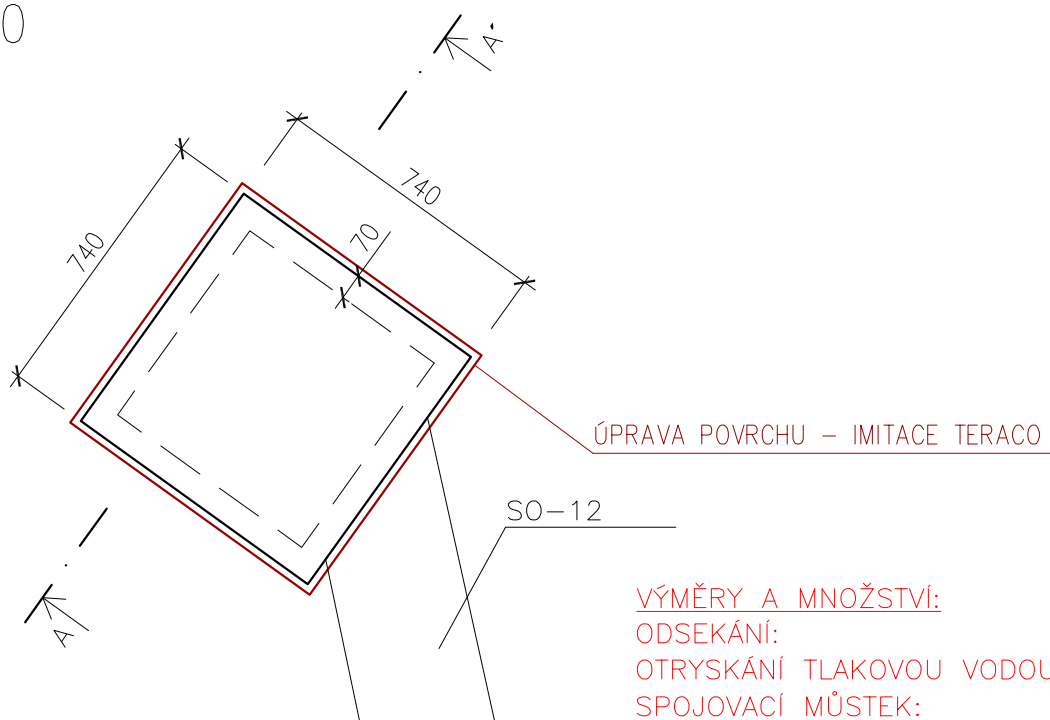
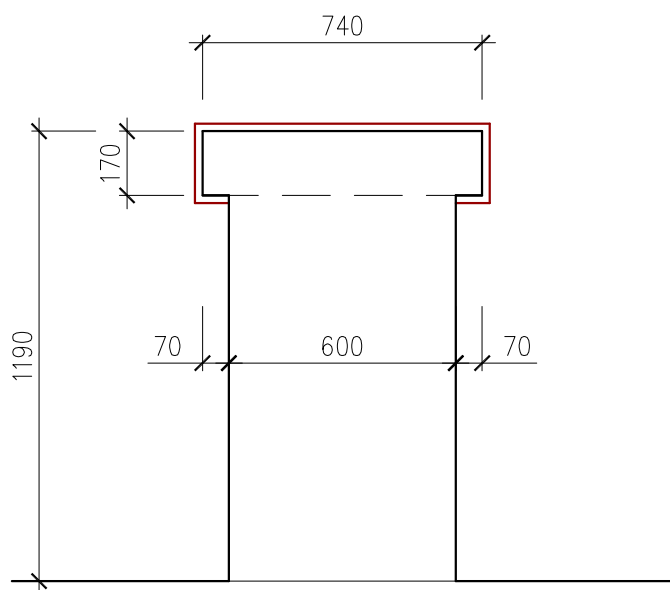


PŮDORYS SO-02-11 KAMENNÉ ZÁBRADLÍ

M 1:20



ŘEZ A-A' SO-02-11 M 1:20



KÓTOVÁNO V mm.

VÝMĚRY A MNOŽSTVÍ:

ODSEKÁNÍ:	0,000 m ³
OTRYSKÁNÍ TLAKOVOU VODOU:	0,000 m ²
SPOJOVACÍ MŮSTEK:	0,000 m ²
REPR. MALTA:	0,000 m ³

FINÁLNÍ POVRCH:


OTRYSKÁNÍ TLAKOVOU VODOU:	1,258 m ²
IMITACE TERACO:	1,544 m ²

POZN.:

POPIS OPRAV JE ZDE UVEDEN POUZE V NEJZÁKLADNĚJŠÍCH BODECH, PODROBNÝ POSTUP A POPIS VIZ V TEXTOVÉ ČÁSTI TÉTO PD – D.1. TECHNICKÁ ZPRÁVA!

OPRAVA POVRCHŮ:

- 1) POŠKOZENÝ POVRCH OSEKAT A VYČISTIT AŽ NA "ZDRAVÝ MATERIÁL" DLE ROZMĚRŮ Z VÝKRESU.
- 2) OTRYSKÁNÍ TLAKOVOU VODOU.
- 3) NANESENÍ SPOJOVACÍHO MŮSTKU.
- 4) SANACE REPROFILAČNÍ MALTOU SE ZAROVNÁNÍM SE STÁV. POVRCHEM.
- 5) ZÁVĚREČNÁ ÚPRAVA POVRCHU IMITACE TERACO.

NAVRHL/VYPRACOVAL: ING. JINKOVÁ	ZODPOVĚDNÝ PROJEKTANT: ING. BARTEČEK	VEDOUcí PROJEKTANT: ING. LAZÁREK, DiS.	TECHNICKÁ KONTROLA: ING. LAZÁREK, DiS.	<div><p>Kounicova 685/20, 602 00 Brno IČ: 29262747, TEL.: 605 114 896</p></div>	
KRAJ: VYSOČINA		KATASTR. ÚZEMÍ: VÍR, KARASÍN			
INVESTOR: POVODÍ MORAVY, s. p. Dřevařská 11, 601 75 Brno				DATUM:	04/2017
AKCE: VD VÍR I, KORUNA HRÁZE OPRAVA ZÁBRADLÍ				STUPEŇ:	DSP
				FORMÁT:	1x A4
VÝKRES SO-02-11				MĚŘÍTKO: 1:20	ČÍSLO PŘÍLOHY: D.3.11.